

## Mléčné náhražky a jiné přípravky - kapitola ceníku : 1620

viz kapitola ceníku: 1620  
Nutrimix pro telata, dojnice, ovce, kozy, zvěř, selata a prasata, drůbež, nosnice, králíky, balení po 1kg, 3kg, 25kg



J 100 - Probiocol-L - probiotický přípravek doplňující nebo nahrazující kolostrum - první mateřské mléko. Zvyšuje odolnost čerstvě narozených jehňat proti infekcím. Preventivně podaný snižuje ztráty jehňat. S dávkovačem nebo jako náhradní



## Podpurné a vitaminózní přípravky - kapitola ceníku : 1630

L 120 - Telasan AA - pro mladší telata, 20kg  
L 121 - Telasan BB - pro starší telata, 20kg  
L 122 - Jehněsan - pro jehňata, 20kg



## Minerální lizy a soli - kapitola ceníku : 1610

Minerální lizy a soli jsou významným doplňkem při výživě všech kategorií zvířat. Zdraví zvířat závisí nejen na používaných krmivech a na vyváženosti krmných dávek z hlediska základních živin, ale také na dostatku a skladbě ostatních doplňkových minerálních látek a stopových prvků.

Minerální lizy pro skot, ovce, kozy, koně a spárkatou zvěř - jde o minerální doplňkovou výživu ve formě lizu. Průměrná vlhkost lizu se pohybuje okolo 22%. Obal tvoří nádoby z umělých hmot - 10kg hranatá vanička nebo 20kg kruhová nádoba. Ve stájích se umísťují v dosahu zvířat, nejlépe do speciálních držáků. Na pastvinách je vhodné lizy umístit mimo působení deště a přímého slunce.



### Minerální lizy pro skot

- jsou vhodné pro všechny věkové kategorie zvířat od stáří 3 měsíců, pro dojná i masná plemena skotu.

řada Mg - vhodná pro letní období na pastviny i do stájí k zelenému krmení poměr Ca:P je 1:1,4, obsah vápníku je 35g/kg, obsah hořčíku 80g/kg

řada Mg-P - vhodná pro výživu krav stojících "na sucho"

poměr Ca:P je 1:3,5, obsah vápníku je 20g/kg, obsah hořčíku 60g/kg

řada Ca - vhodná k zimní krmné dávce i k celoročnímu použití

poměr Ca:P je 1,4:1, obsah vápníku je 70g/kg, obsah hořčíku 30g/kg

### Minerální lizy pro ovce, kozy a spárkatou zvěř

- jsou vhodné pro všechny věkové kategorie zvířat od stáří 3 měsíců a pro všechna plemena

řada LZ-O - vhodná pro letní období na pastviny i do stájí k zimní krmné dávce poměr Ca:P je 2:1, obsah vápníku je 60g/kg, obsah hořčíku 60g/kg

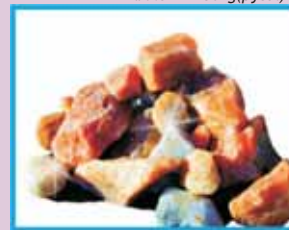
### Minerální lizy pro koně

- jsou vhodné pro všechny věkové kategorie koní od stáří 3 měsíců, pro plemena pracovní i sportovní

řada Mg-EZ, ovce-EZ - možno použít v ekologickém zemědělství



L 001 - Kamenná krmná sůl  
1 balení = 50kg(pytel)



L 055 - Sypká krmná sůl  
1 balení = 50kg(pytel)

Možnost obohacení všech výrobních řad selenem (Se) nebo zinkem (Zn) pro oblasti s výrazným deficitem v půdě a rostlinách v průběhu pastvy nebo při jejich klinickém nedostatku zjištěném při metabolických testech.

Lisovaná krmná sůl minerální - obohacená základní dávkou minerálů mimo fosforu.

V provedení přírodní soli i soli obohacené o jednotlivé makro či mikroprvky minerální výživy. Jde o kostky se středovým otvorem pro uchycení do držáků o hmotnosti 10 kg, lisované pod velkým tlakem do pravidelných tvarů. Doporučené umístění mimo působení deště a přímého slunce.

## Lisované krmné soli

# BIOSAXON®

### L 050 - minerální liz pro skot 5kg

Obsah látek v 1kg: sodík 350g, vápník 14g, fosfor 12g, hořčík 3g

Obsah doplňkových látek v 1kg:

zinek (Zn) 4.000mg  
železo (Fe) 3.500mg  
mangan (Mn) 3.500mg  
jód (J) 120mg  
selen (Se) 20mg  
kobalt (Co) 10mg



### L 052 - minerální liz pro ovce a kozy 4kg

Obsah látek v 1kg: sodík 350g, vápník 14g, fosfor 12g, hořčík 3g



Obsah doplňkových látek v 1kg:

zinek (Zn) 4.000mg  
železo (Fe) 3.500mg  
mangan (Mn) 3.500mg  
jód (J) 120mg  
selen (Se) 20mg  
kobalt (Co) 10mg

### L 053 - minerální liz pro koně 3kg



Obsah látek v 1kg: sodík 190g, vápník 10g, fosfor 30g, hořčík 60g

Obsah doplňkových látek v 1kg:

zinek (Zn) 6.000mg  
železo (Fe) 1.200mg  
mangan (Mn) 4.000mg  
jód (J) 30mg  
selen (Se) 10mg  
kobalt (Co) 20mg  
měď (Cu) 1.400mg  
vitamin E 5.000mg

### L 201 - Držák na minerální lizy BIOSAXON



### L 002 - solný liz - 10kg



Obsah látek v 1kg: sodík 370g, vápník 11g, hořčík 6g

BEZ FOSFORU!

Obsah doplňkových látek v 1kg: zinek (Zn) 1.000mg<sup>3</sup>, železo (Fe) 00mg, jód (J) 100mg, selen (Se) 20mg

### L 003 - minerální liz - 10kg



### L 200 - plastový držák